



Proiettati verso il futuro!

Istituto d'Istruzione Superiore
Euclide

Contrada Monoscalco - 89035
Bova Marina

Tel 0965 499401

rcis01600e@istruzione.it
rcis01600e@pec.istruzione.it
92002670807



Visita la galleria immagini!

 www.iiseuclide.edu.it

SM

SM

Liceo Scientifico Ordinario

Il Liceo Scientifico Tradizionale mira ad una formazione complessiva della persona, mettendo in perfetta sintonia le materie letterarie e umanistiche tipiche della formazione liceale con quelle matematico - scientifiche. Centrale e caratterizzante resta lo studio della Lingua e Letteratura Latina, necessaria per l'approfondimento della prospettiva storica della cultura e per la padronanza del linguaggio intellettuale che ha fondato lo stesso sapere scientifico.

Metodo Ørberg

È un'interessante alternativa allo studio tradizionale della grammatica Latina che consente un apprendimento sintetico della lingua a partire proprio dal testo.

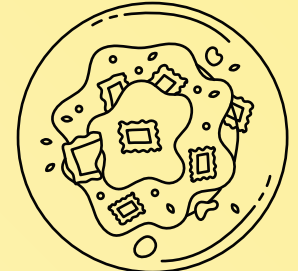
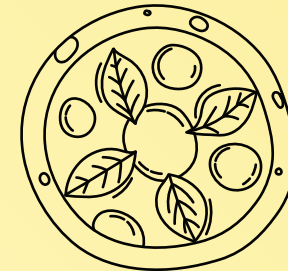


Guarda il dialogo!

IPSSAR

L'indirizzo Alberghiero offre una preparazione pratica e di studio molto accurata, con corsi di enogastronomia settore cucina, sala e vendita, pasticceria e accoglienza turistica, promuovendo stage formativi in Italia e all'estero, necessari ad accrescere ancora di più il grado di preparazione.

In un'ottica di ampliamento dell'offerta e di un'apertura e interazione col territorio di pertinenza, ormai da qualche anno sono stati avviati anche i corsi serali per adulti.



Il settore turistico, tra quelli trainanti e in continua crescita nel nostro Paese, muove quotidianamente un notevole flusso di turisti che usufruiscono dei servizi offerti dalle strutture ricettive.

Fai la scelta giusta, il diploma alberghiero ti proietta verso un mondo fatto di professionalità ad altissimi livelli.



Il Serale

Informatica e Telecomunicazioni

L'indirizzo Informatica e Telecomunicazioni (ITLC) offre una solida base culturale di carattere scientifico e tecnologico. Allo stesso tempo, favorisce lo sviluppo di competenze che permettono un immediato inserimento nel mondo del lavoro.

In modo particolare, valorizza il binomio scienza e tecnologia per favorire la crescita della cultura dell'innovazione. I giovani imparano a capire il mondo e sviluppano il piacere di partecipare alla sua trasformazione.



Con il diploma di Istituto tecnico ITLC, è possibile proseguire gli studi all'università, soprattutto nei corsi di laurea scientifici tecnologici, o specializzarsi ulteriormente presso gli Istituti tecnici superiori.



ITLC

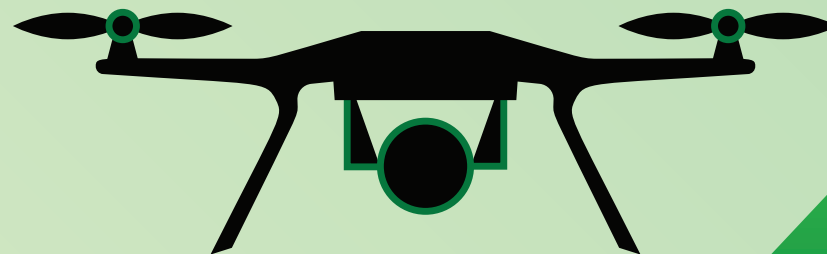
CAT

L'indirizzo Costruzioni Ambiente e Territorio forma figure tecniche complete e finalizzate allo svolgimento di incarichi mirati alla progettazione. Al termine del percorso formativo, si consegue un diploma tecnico caratterizzato dalla possibilità di operare nei cantieri edili o anche presso Pubbliche Amministrazioni, Enti Locali.

Grazie ai laboratori, alle esperienze pratiche e alla possibilità di svolgere stage o partecipare al programma di alternanza scuola/lavoro, gli studenti acquisiscono quel "saper fare" che diventa propedeutico a qualsiasi scelta successiva, compresa quella universitaria.

★ NEWS ★

Con il nuovo anno scolastico, verranno attivati corsi finalizzati al conseguimento del brevetto per l'abilitazione Pilota UAS, articolati in livelli durante gli anni del corso di studi.



Progetti



L'offerta formativa dell'Istituto "Euclide" propone dei percorsi extracurricolari di potenziamento di Lingua Inglese, in partnership con l'IH British School di Reggio Calabria. I corsi sono rivolti agli studenti di tutti gli indirizzi e sono finalizzati alla preparazione degli esami Cambridge Assessment English per i livelli compresi tra l'A2 e il C1 del Quadro Comune Europeo di Riferimento delle Lingue.

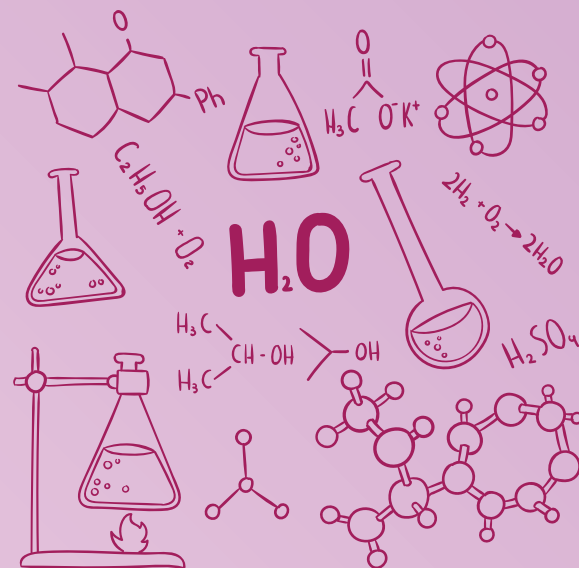


Grafica e Comunicazione

L'indirizzo "Grafica e Comunicazione" ha lo scopo di far acquisire allo studente le competenze del settore grafico, dell'editoria e dei servizi a essi collegati.

Liceo Scientifico - Scienze Applicate

Il Liceo delle Scienze Applicate fornisce allo studente competenze negli studi afferenti alla cultura scientifica - tecnologica con particolare riferimento alle scienze matematiche, fisiche, chimiche, biologiche, all'informatica e alle relative applicazioni. Nel Liceo delle Scienze Applicate non è previsto lo studio del Latino ma un ampliamento delle Scienze naturali (Biologia, Chimica, Scienze della Terra) e l'introduzione dell'informatica con approfondimenti di robotica, web editing e cyber security.



Il diploma del Liceo Scientifico offre una formazione vasta e competenze valide per l'accesso a qualsiasi università, concorsi pubblici che richiedono il diploma d'istruzione secondaria superiore, nonché a tutti i corsi post diploma di carattere statale o derivanti da leggi regionali che rilasciano titoli di qualifica professionale.

